

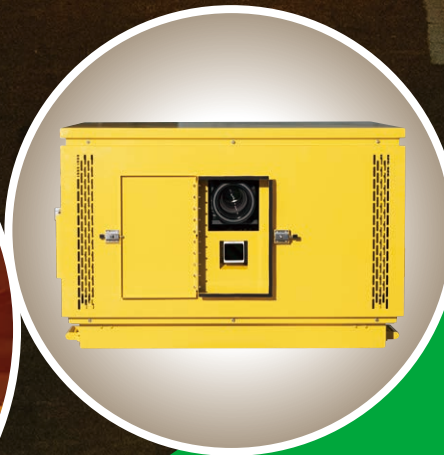


安全誘導システム

みちおしえ

製品紹介

ワンタッチで鮮やかに
安全なみちをおしえる！



最高水準の道路^{みちも}守りへ

阪神高速技術株式会社

〒550-0005 大阪市西区西本町1-4-1 オリックス本町ビル
TEL:06-6110-7200(代表)

<https://www.hex-eng.co.jp/>

製品に関するお問い合わせ

パナソニック コネクト株式会社 現場ソリューションカンパニー 西日本社

〒532-0003 大阪府大阪市淀川区宮原4-5-41 新大阪第2NKビル
TEL:06-6150-9350 FAX:06-6150-9390

<https://connect.panasonic.com/jp-ja/>

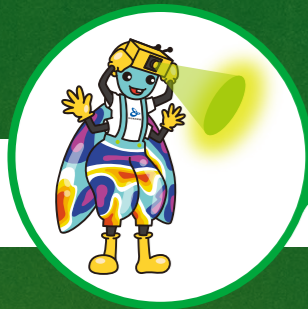
“みちおしえ”の由来

ぼくはハンミョウという虫が
モチーフになっているよ。

ハンミョウは近づくとき数メートル先に飛んでは
後ろを振り返るという性質から
別名“ミチオシエ”と呼ばれているんだ！
みんなを安全・安心・快適な
ドライブへとみちびくよ！



製品キャラクター
みちおしえ



安全誘導システム

みちおしえ

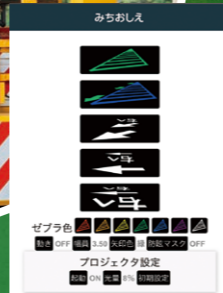
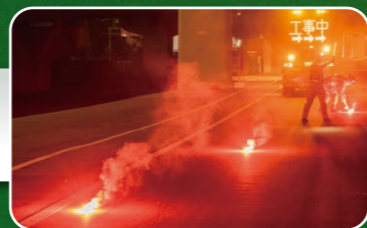
作業員が本線上に降りることなく仮規制を設置できる車両誘導装置

高速道路上で規制工事を行う際、カラーコーン等で工事範囲を区切り、作業員の安全を確保した上で工事を行います。規制の取り掛かりは、最低限の保安設備を使用し、本線上で作業員が仮規制を設置しなくてはならず、危険度が高い作業を行っています。

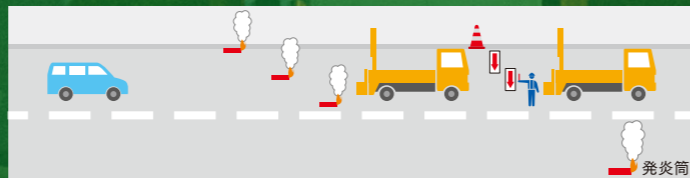
安全誘導システム「みちおしえ」は、路面に車両誘導映像を投射することで、作業員が本線上に降りることなく、素早く仮規制を設置することができる光センサーを搭載したプロジェクターです。

これまでの課題

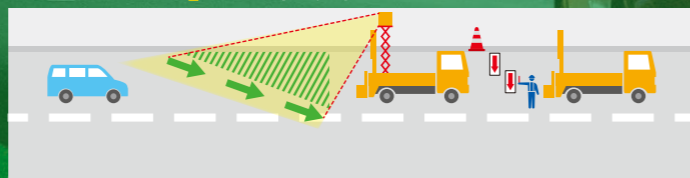
- 規制を設置するための仮規制では、最低限の保安設備で発炎筒を1本ずつ設置するため、作業員の危険が伴う。



< 発炎筒による仮規制イメージ >



< 「みちおしえ」による仮規制イメージ >

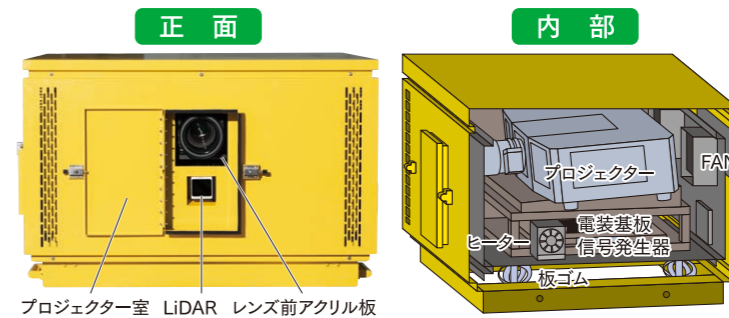


特長

作業員の危険を軽減し、ドライバーにも優しい機能

本体は道路作業車に搭載。点灯の操作は専用のタブレット端末で行います。事前に投射パターンを登録しておくことで、現場での取り付けなども必要なく簡単に投射可能です。安全にドライバーに規制の予告を周知できます。

< 構造 >



[基本データ]

- レーザー光採用により高速スタート可能
- レーザー安全基準はクラス1を採用
- タブレット端末で操作 (LAN接続)
- 光出力: 最大16,000lm (運用モード: ノーマル設定時)
- 画素数: 2,304,000画素 × 3枚
- 電源: 100V/15A

投射パターンはタブレットの画面からワンタッチで操作が可能です。



タブレット操作画面

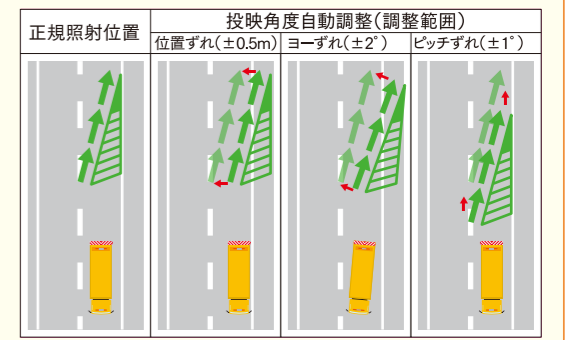
自動減光機能

ドライバーの運転の妨げにならないよう、投射エリア内に侵入した車両を、LiDARが検知し自動で明るさを調整します。



自動位置調整機能

車両の停車位置によって起こる上下左右、ひずみといった投射のズレなどは自動で補正できます。



操作

現場での設置は不要、投射内容はカスタマイズ可能

専用のタブレット端末で点灯操作を行います。事前に投射パターンを登録しておくことで、現場での取り付けなども必要なく簡単に投射可能です。



投射する形・色・位置などは自由に設定できるため、多様な状況下にも応用できます。

安全誘導システム「みちおしえ」の特長

- **危険性が高い作業を軽減** → 作業員が本線上に降りることなく仮規制を設置できる!
- **ドライバーに配慮した設計** → 遠くからでもはっきり視認できるレーザー光を採用。自動減光機能搭載でドライバーの運転の妨げにならない!
- **ワンタッチで投射可能** → タブレット端末に投射情報を登録することで現場で特別な設置は不要!
- **投射内容はカスタマイズ可能** → 文字や形に囚われることなく投射内容を自由に設定できるため使用用途に合わせてカスタマイズ可能!