

特許
出願中

応急補修スプレー

ファストコート

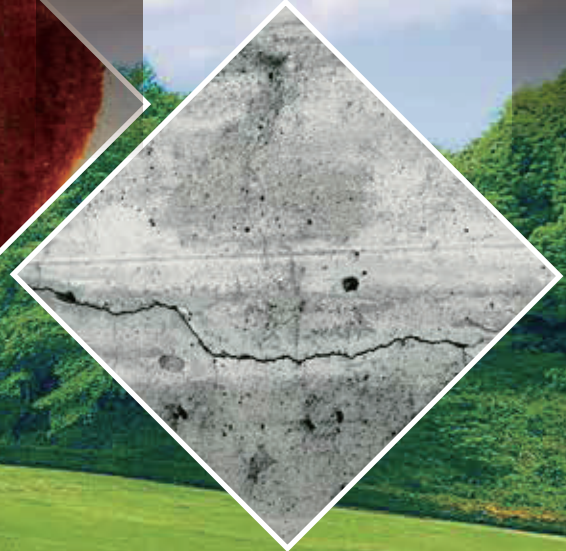


優しい！
人にも環境にも

特化則・有機則対応

コンパクトながら
1本で2役！
大容量！

防錆+はく落防止



 阪神高速技術株式会社

 内外構造株式会社

 シャープ化学工業株式会社
SHARP CHEMICAL IND. CO., LTD.



メンテナンスのプロだからこそそのノウハウを活かし開発

これまでの補修材は、キシレンやエチルベンゼンといった有害性の高い物質を含んでいるため、密閉空間や狭隘部では使用できませんでした。



各分野のプロ3社共同開発で誕生した
応急補修スプレー“ファストコート”

高速道路補修
のプロ



阪神高速技術株式会社

構造物点検
のプロ



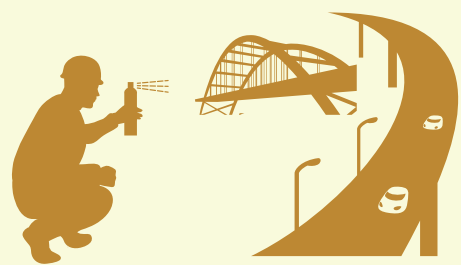
内外構造株式会社

塗料のプロ



応急補修スプレー ファストコート

特許出願中



安全性

特化則や有機則に該当しない材料を使用

密閉空間、狭隘部でも
作業員に健康被害を与えず**使用可能!**

環境対応

従来の油性材料と同等の優れた性能を発揮!

水性材料のため人にも環境にも優しい!
(VOC排出量削減)

施工性

大容量かつコンパクトで携帯しやすい!

防錆+コンクリートはく落防止の
1本2役で作業効率アップ!

鉄やコンクリート構造物の
幅広い分野で施工可能。

橋 梁

プラント
設備

鉄 骨

運 搬 機

鉄 塔

産 業
機 械

発 電 機

受 電 盤

【用 途】 防錆、コンクリートのはく落防護

【主要成分】 酸化チタン、アクリル樹脂エマルジョン、ステンレス、水、ジメチルエーテル

【容 量】 330ml

【サ イ ズ】 235×φ60mm

【重 量】 320g

<使用方法>

- ・保管、使用にあたっては製品記載の注意事項を守ってお取り扱い下さい
- ・適正な安全衛生保護具を着用して下さい
- ・使用前に缶をよく振って下さい
- ・塗布面から15~20cm離してご使用下さい
- ・火気の近くで使用しないで下さい
- ・使用後は中身を全て出し切り、各自自治体の処分方法に従って下さい

最高水準の道路守りへ

HANSHIN EXPRESSWAY ENGINEERING COMPANY LIMITED



高速道路橋梁や
トンネルの維持管理



高速道路施設や
システムの維持管理



技術開発



トータルマネジメント

阪神高速を見守りつづけてきた技術とノウハウで

点検から診断、補修までを一括管理体制(トータルマネジメント)で行い
周辺ネットワークの道路や関連施設等の維持管理を行っています。

製品に関する
お問い合わせ



阪神高速技術株式会社

〒550-0005 大阪市西区西本町1-4-1 オリックス本町ビル

TEL: 06-6110-7200 (代表)

<https://www.hex-eng.co.jp/>

阪神高速技術

